

PASPORTIZACE PÍSKOVCOVÝCH PRVKŮ NA ZÁMECKÉ BUDOVĚ V DPS SOKOLNICE

IDENTIFIKAČNÍ ÚDAJE PÍSKOVCOVÉHO DEKORAČNÍHO FASÁDNÍHO PRVKU

Pořadové číslo prvku:	O-1.01
Označení tvaru:	O
Zatřídění dle velikosti:	velké
Celkový technický stav:	1
Orientace fasády:	V

CHARAKTERISTIKA PRVKU

Orámování dveřního otvoru dekoračními architektonickými prvky v ostění - šambránami a nadpraží - supraporta.

POSOUZENÍ TECHNICKÉHO STAVU PRVKU

Dekorační prvky v ostění - šambrány. Prvky jsou v dobrém technickém stavu

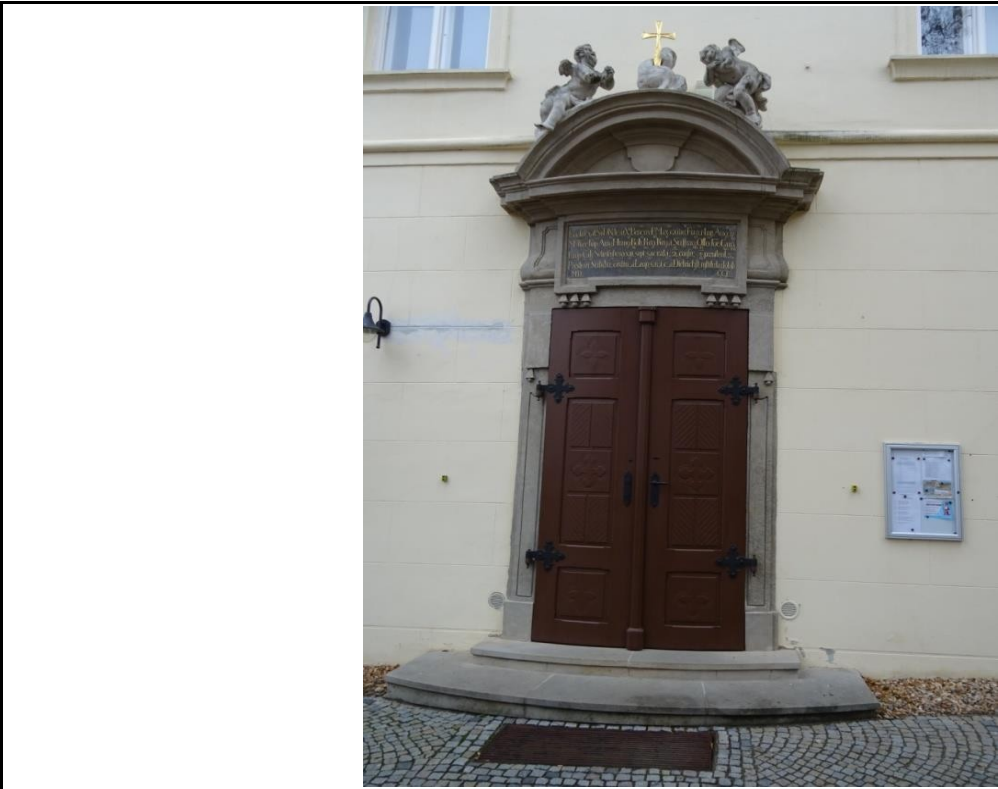
Dekorační prvky v nadpraží a ostění - vrchní vrstvy omítky nejsou nijak výrazně znečištěny.

Poškození	Míra poškození				
	0	25%	50%	75%	100%
Mechanické poškození					
Biotické poškození					
Statické a tektonické poškození					
Stupeň znečištění prvku					
Celkový technický stav	1 - Velmi dobrý technický stav				

PŘEDBĚŽNÝ NÁVRH OPRAV

Prvek byl v nedávné době restaurován, bude pouze očištěn. Předpokládané náklady restaurování činí █████ Kč bez DPH.

FOTODOKUMENTACE PRVEK



FOTODOKUMENTACE DETAILŮ PRVKU



IDENTIFIKAČNÍ ÚDAJE PÍSKOVCOVÉHO DEKORAČNÍHO FASÁDNÍHO PRVKU

Pořadové číslo prvku:	O-1.02
Označení tvaru:	O
Zatřídění dle velikosti:	střední
Celkový technický stav:	5
Orientace fasády:	V

CHARAKTERISTIKA PRVKU

Orámování dveřního otvoru dekoračními architektonickými prvky v ostění - šambránami a římsou. Z důvodu neproveditelnosti destruktivní zkoušky nelze jednoznačně určit, zda se jedná o pískovcový architektonický prvek.

POSOUZENÍ TECHNICKÉHO STAVU PRVKU

Dekorační prvky v ostění - šambrány. Prvky jsou v havarijním technickém stavu

Dekorační prvky v nadpraží a ostění - vrchní vrstvy omítky jsou výrazně znečištěny.

V místě nadpraží a ostění byly zjištěny trhliny v omítce.

Poškození	Míra poškození				
	0	25%	50%	75%	100%
Mechanické poškození					
Biotické poškození					
Statické a tektonické poškození					
Stupeň znečištění prvku					
Celkový technický stav	5 - Havarijní technický stav				

PŘEDBĚŽNÝ NÁVRH OPRAV

Oprava bude provedena dle koncepce restaurátorského zásahu, uvedenou v kapitole D.7 Koncepce restaurátorského zásahu v rozsahu bodů 1 až 9. Předpokládané náklady restaurování činí █████ Kč bez DPH.

FOTODOKUMENTACE PRVEK



FOTODOKUMENTACE DETAILŮ PRVKU



IDENTIFIKAČNÍ ÚDAJE PÍSKOVCOVÉHO DEKORAČNÍHO FASÁDNÍHO PRVKU

Pořadové číslo prvku:	O-1.03
Označení tvaru:	O
Zatřídění dle velikosti:	střední
Celkový technický stav:	3
Orientace fasády:	V

CHARAKTERISTIKA PRVKU

Orámování okenního otvoru dekoračními architektonickými prvky v ostění - šambránami, doplněné nadokenní a podokenní římsou. Z důvodu neproveditelnosti destruktivní zkoušky nelze jednoznačně určit, zda se jedná o pískovcový architektonický prvek ostění.

POSOUZENÍ TECHNICKÉHO STAVU PRVKU

Dekorační prvky v ostění - šambrány. Prvky jsou v dobrém technickém stavu, pouze v místě parapetu je znatelné znečištění odstříkující vodou z parapetu.

Dekorační prvky v nadpraží a v místě parapetu okenního otvoru - vrchní vrstvy omítky nadokenní a podokenní římsy jsou značně znečištěny stékající a hromadící se dešťovou vodou z důvodu absence oplechování a okapových nosů.

Poškození	Míra poškození				
	0	25%	50%	75%	100%
Mechanické poškození					
Biotické poškození					
Statické a tektonické poškození					
Stupeň znečištění prvku					
Celkový technický stav	3 - Horší technický stav				

PŘEDBĚŽNÝ NÁVRH OPRAV

Oprava bude provedena dle koncepce restaurátorského zásahu, uvedenou v kapitole D.7 Koncepce restaurátorského zásahu v rozsahu bodů 1 až 9. Předpokládané náklady restaurování činí ■■■■■ Kč bez DPH. Stávající mříž bude repasována.

FOTODOKUMENTACE PRVEK



FOTODOKUMENTACE DETAILŮ PRVKU



IDENTIFIKAČNÍ ÚDAJE PÍSKOVCOVÉHO DEKORAČNÍHO FASÁDNÍHO PRVKU

Pořadové číslo prvku:	O-1.04
Označení tvaru:	O
Zatřídění dle velikosti:	střední
Celkový technický stav:	3
Orientace fasády:	V

CHARAKTERISTIKA PRVKU

Orámování okenního otvoru dekoračními architektonickými prvky v ostění - šambránami, doplněné nadokenní a podokenní římsou. Z důvodu neproveditelnosti destruktivní zkoušky nelze jednoznačně určit, zda se jedná o pískovcový architektonický prvek ostění.

POSOUZENÍ TECHNICKÉHO STAVU PRVKU

Dekorační prvky v ostění - šambrány. Prvky jsou v dobrém technickém stavu, pouze v místě parapetu je znatelné znečištění odstříkující vodou z parapetu.

Dekorační prvky v nadpraží a v místě parapetu okenního otvoru - vrchní vrstvy omítky nadokenní a podokenní římsy jsou značně znečištěny stékající a hromadící se dešťovou vodou z důvodu absence oplechování a okapových nosů.

V rozích nadokenní a podokenní oblasti jsou zaznamenány trhliny v omítce.

Poškození	Míra poškození				
	0	25%	50%	75%	100%
Mechanické poškození					
Biotické poškození					
Statické a tektonické poškození					
Stupeň znečištění prvku					
Celkový technický stav	3 - Horší technický stav				

PŘEDBĚŽNÝ NÁVRH OPRAV

Oprava bude provedena dle koncepce restaurátorského zásahu, uvedenou v kapitole D.7 Koncepce restaurátorského zásahu v rozsahu bodů 1 až 9. Předpokládané náklady restaurování činí ■■■■■ Kč bez DPH. Stávající mříž bude repasována.

FOTODOKUMENTACE PRVEK



FOTODOKUMENTACE DETAILŮ PRVKU



IDENTIFIKAČNÍ ÚDAJE PÍSKOVCOVÉHO DEKORAČNÍHO FASÁDNÍHO PRVKU

Pořadové číslo prvku:	O-1.05
Označení tvaru:	O
Zatřídění dle velikosti:	střední
Celkový technický stav:	3
Orientace fasády:	V

CHARAKTERISTIKA PRVKU

Orámování okenního otvoru dekoračními architektonickými prvky v ostění - šambránami, doplněné nadokenní a podokenní římsou. Z důvodu neproveditelnosti destruktivní zkoušky nelze jednoznačně určit, zda se jedná o pískovcový architektonický prvek ostění.

POSOUZENÍ TECHNICKÉHO STAVU PRVKU

Dekorační prvky v ostění - šambrány. Prvky jsou v dobrém technickém stavu, pouze v místě parapetu je znatelné znečištění odstříkující vodou z parapetu.

Dekorační prvky v nadpraží a v místě parapetu okenního otvoru - vrchní vrstvy omítky nadokenní a podokenní římsy jsou značně znečištěny stékající a hromadící se dešťovou vodou z důvodu absence oplechování a okapových nosů.

Poškození	Míra poškození				
	0	25%	50%	75%	100%
Mechanické poškození					
Biotické poškození					
Statické a tektonické poškození					
Stupeň znečištění prvku					
Celkový technický stav	3 - Horší technický stav				

PŘEDBĚŽNÝ NÁVRH OPRAV

Oprava bude provedena dle koncepce restaurátorského zásahu, uvedenou v kapitole D.7 Koncepce restaurátorského zásahu v rozsahu bodů 1 až 9. Předpokládané náklady restaurování činí Kč bez DPH. Stávající mříž bude repasována.

FOTODOKUMENTACE PRVEK



FOTODOKUMENTACE DETAILŮ PRVKU



IDENTIFIKAČNÍ ÚDAJE PÍSKOVCOVÉHO DEKORAČNÍHO FASÁDNÍHO PRVKU

Pořadové číslo prvku:	O-1.06
Označení tvaru:	O
Zatřídění dle velikosti:	střední
Celkový technický stav:	3
Orientace fasády:	V

CHARAKTERISTIKA PRVKU

Orámování okenního otvoru dekoračními architektonickými prvky v ostění - šambránami, doplněné nadokenní a podokenní římsou. Z důvodu neproveditelnosti destruktivní zkoušky nelze jednoznačně určit, zda se jedná o pískovcový architektonický prvek ostění.

POSOUZENÍ TECHNICKÉHO STAVU PRVKU

Dekorační prvky v ostění - šambrány. Prvky jsou v dobrém technickém stavu, pouze v místě parapetu je znatelné znečištění odstříkující vodou z parapetu.

Dekorační prvky v nadpraží a v místě parapetu okenního otvoru - vrchní vrstvy omítky nadokenní a podokenní římsy jsou značně znečištěny stékající a hromadící se dešťovou vodou z důvodu absence oplechování a okapových nosů.

Poškození	Míra poškození				
	0	25%	50%	75%	100%
Mechanické poškození					
Biotické poškození					
Statické a tektonické poškození					
Stupeň znečištění prvku					
Celkový technický stav	3 - Horší technický stav				

PŘEDBĚŽNÝ NÁVRH OPRAV

Oprava bude provedena dle koncepce restaurátorského zásahu, uvedenou v kapitole D.7 Koncepce restaurátorského zásahu v rozsahu bodů 1 až 9. Předpokládané náklady restaurování činí ■■■■■ Kč bez DPH. Stávající mříž bude repasována.

FOTODOKUMENTACE PRVEK



FOTODOKUMENTACE DETAILŮ PRVKU



IDENTIFIKAČNÍ ÚDAJE PÍSKOVCOVÉHO DEKORAČNÍHO FASÁDNÍHO PRVKU

Pořadové číslo prvku:	O-1.07
Označení tvaru:	O
Zatřídění dle velikosti:	střední
Celkový technický stav:	3
Orientace fasády:	V

CHARAKTERISTIKA PRVKU

Orámování okenního otvoru dekoračními architektonickými prvky v ostění - šambránami, doplněné nadokenní a podokenní římsou. Z důvodu neproveditelnosti destruktivní zkoušky nelze jednoznačně určit, zda se jedná o pískovcový architektonický prvek ostění.

POSOUZENÍ TECHNICKÉHO STAVU PRVKU

Dekorační prvky v ostění - šambrány. Prvky jsou v dobrém technickém stavu, pouze v místě parapetu je znatelné znečištění odstříkující vodou z parapetu.

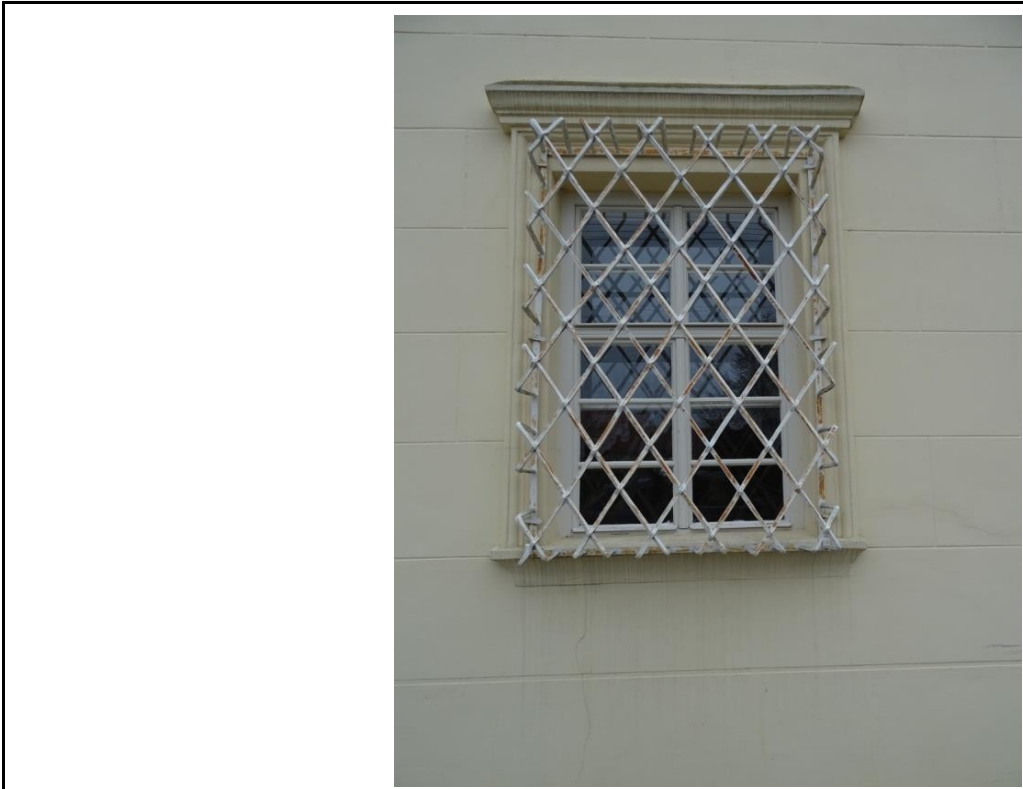
Dekorační prvky v nadpraží a v místě parapetu okenního otvoru - vrchní vrstvy omítky nadokenní a podokenní římsy jsou značně znečištěny stékající a hromadící se dešťovou vodou z důvodu absence oplechování a okapových nosů.

Poškození	Míra poškození				
	0	25%	50%	75%	100%
Mechanické poškození					
Biotické poškození					
Statické a tektonické poškození					
Stupeň znečištění prvku					
Celkový technický stav	3 - Horší technický stav				

PŘEDBĚŽNÝ NÁVRH OPRAV

Oprava bude provedena dle koncepce restaurátorského zásahu, uvedenou v kapitole D.7 Koncepce restaurátorského zásahu v rozsahu bodů 1 až 9. Předpokládané náklady restaurování činí █████ Kč bez DPH. Stávající mříž bude repasována.

FOTODOKUMENTACE PRVEK



FOTODOKUMENTACE DETAILŮ PRVKU



IDENTIFIKAČNÍ ÚDAJE PÍSKOVCOVÉHO DEKORAČNÍHO FASÁDNÍHO PRVKU

Pořadové číslo prvku:	O-1.08
Označení tvaru:	O
Zatřídění dle velikosti:	střední
Celkový technický stav:	3
Orientace fasády:	V

CHARAKTERISTIKA PRVKU

Orámování okenního otvoru dekoračními architektonickými prvky v ostění - šambránami, doplněné nadokenní a podokenní římsou. Z důvodu neproveditelnosti destruktivní zkoušky nelze jednoznačně určit, zda se jedná o pískovcový architektonický prvek ostění.

POSOUZENÍ TECHNICKÉHO STAVU PRVKU

Dekorační prvky v ostění - šambrány. Prvky jsou v dobrém technickém stavu, pouze v místě parapetu je znatelné znečištění odstříkující vodou z parapetu.

Dekorační prvky v nadpraží a v místě parapetu okenního otvoru - vrchní vrstvy omítky nadokenní a podokenní římsy jsou značně znečištěny stékající a hromadící se dešťovou vodou z důvodu absence oplechování a okapových nosů.

Poškození	Míra poškození				
	0	25%	50%	75%	100%
Mechanické poškození					
Biotické poškození					
Statické a tektonické poškození					
Stupeň znečištění prvku					
Celkový technický stav	3 - Horší technický stav				

PŘEDBĚŽNÝ NÁVRH OPRAV

Oprava bude provedena dle koncepce restaurátorského zásahu, uvedenou v kapitole D.7 Koncepce restaurátorského zásahu v rozsahu bodů 1 až 9. Předpokládané náklady restaurování činí █████ Kč bez DPH. Stávající mříž bude repasována.

FOTODOKUMENTACE PRVEK



FOTODOKUMENTACE DETAILŮ PRVKU



IDENTIFIKAČNÍ ÚDAJE PÍSKOVCOVÉHO DEKORAČNÍHO FASÁDNÍHO PRVKU

Pořadové číslo prvku:	O-1.09
Označení tvaru:	O
Zatřídění dle velikosti:	střední
Celkový technický stav:	3
Orientace fasády:	V

CHARAKTERISTIKA PRVKU

Orámování okenního otvoru dekoračními architektonickými prvky v ostění - šambránami, doplněné nadokenní a podokenní římsou. Z důvodu neproveditelnosti destruktivní zkoušky nelze jednoznačně určit, zda se jedná o pískovcový architektonický prvek ostění.

POSOUZENÍ TECHNICKÉHO STAVU PRVKU

Dekorační prvky v ostění - šambrány. Prvky jsou v dobrém technickém stavu, pouze v místě parapetu je znatelné znečištění odstříkující vodou z parapetu.

Dekorační prvky v nadpraží a v místě parapetu okenního otvoru - vrchní vrstvy omítky nadokenní a podokenní římsy jsou značně znečištěny stékající a hromadící se dešťovou vodou z důvodu absence oplechování a okapových nosů.

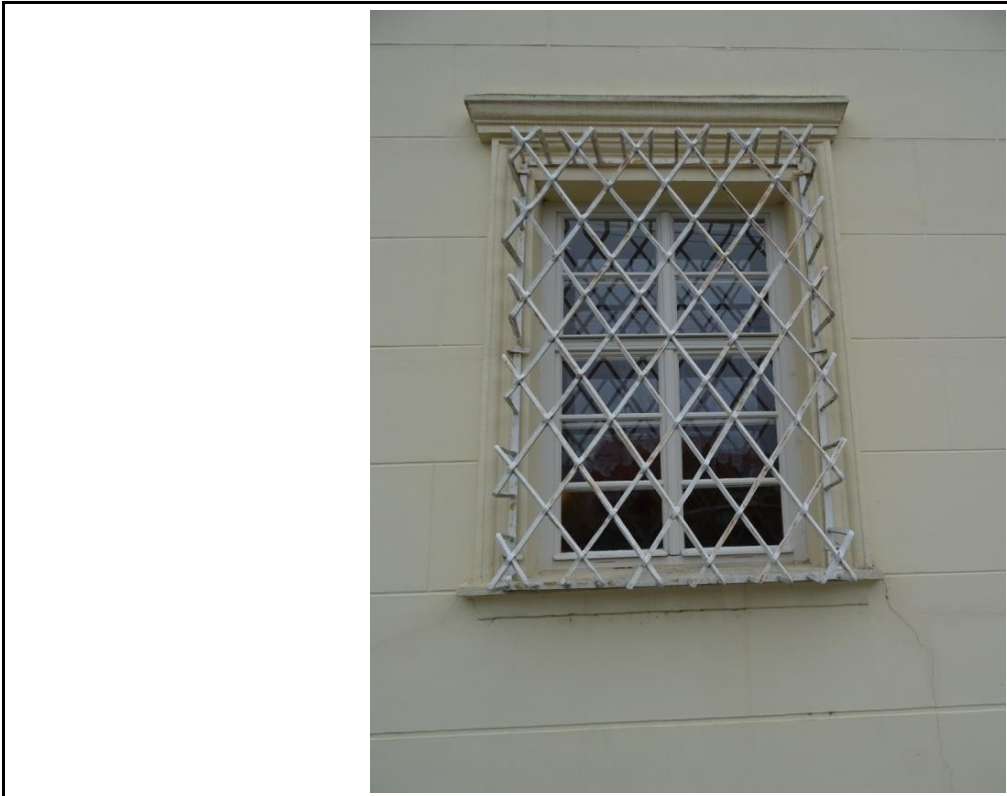
V rozích nadokenní a podokenní oblasti jsou zaznamenány trhliny v omítce.

Poškození	Míra poškození				
	0	25%	50%	75%	100%
Mechanické poškození					
Biotické poškození					
Statické a tektonické poškození					
Stupeň znečištění prvku					
Celkový technický stav	3 - Horší technický stav				

PŘEDBĚŽNÝ NÁVRH OPRAV

Oprava bude provedena dle koncepce restaurátorského zásahu, uvedenou v kapitole D.7 Koncepce restaurátorského zásahu v rozsahu bodů 1 až 9. Předpokládané náklady restaurování činí █████ Kč bez DPH. Stávající mříž bude repasována.

FOTODOKUMENTACE PRVEK



FOTODOKUMENTACE DETAILŮ PRVKU



IDENTIFIKAČNÍ ÚDAJE PÍSKOVCOVÉHO DEKORAČNÍHO FASÁDNÍHO PRVKU

Pořadové číslo prvku:	O-1.10
Označení tvaru:	O
Zatřídění dle velikosti:	střední
Celkový technický stav:	3
Orientace fasády:	V

CHARAKTERISTIKA PRVKU

Orámování okenního otvoru dekoračními architektonickými prvky v ostění - šambránami, doplněné nadokenní a podokenní římsou. Z důvodu neproveditelnosti destruktivní zkoušky nelze jednoznačně určit, zda se jedná o pískovcový architektonický prvek ostění.

POSOUZENÍ TECHNICKÉHO STAVU PRVKU

Dekorační prvky v ostění - šambrány. Prvky jsou v dobrém technickém stavu, pouze v místě parapetu je znatelné znečištění odstřikující vodou z parapetu.

Dekorační prvky v nadpraží a v místě parapetu okenního otvoru - vrchní vrstvy omítky nadokenní a podokenní římsy jsou značně znečištěny stékající a hromadící se dešťovou vodou z důvodu absence oplechování a okapových nosů.

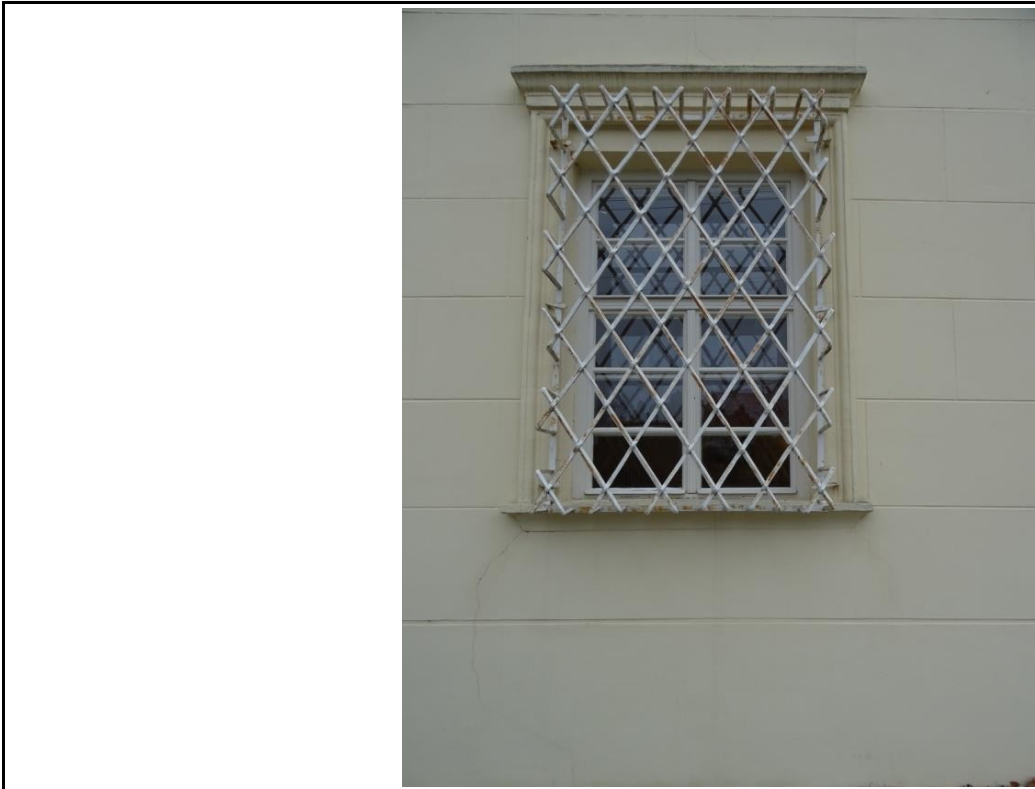
V rozích nadokenní a podokenní oblasti jsou zaznamenány trhliny v omítce.

Poškození	Míra poškození				
	0	25%	50%	75%	100%
Mechanické poškození					
Biotické poškození					
Statické a tektonické poškození					
Stupeň znečištění prvku					
Celkový technický stav	3 - Horší technický stav				

PŘEDBĚŽNÝ NÁVRH OPRAV

Oprava bude provedena dle koncepce restaurátorského zásahu, uvedenou v kapitole D.7 Koncepce restaurátorského zásahu v rozsahu bodů 1 až 9. Předpokládané náklady restaurování činí █████ Kč bez DPH. Stávající mříž bude repasována.

FOTODOKUMENTACE PRVEK



FOTODOKUMENTACE DETAILŮ PRVKU



IDENTIFIKAČNÍ ÚDAJE PÍSKOVCOVÉHO DEKORAČNÍHO FASÁDNÍHO PRVKU

Pořadové číslo prvku:	O-2.11
Označení tvaru:	O
Zatřídění dle velikosti:	střední
Celkový technický stav:	3
Orientace fasády:	V

CHARAKTERISTIKA PRVKU

Orámování okenního otvoru dekoračními architektonickými prvky v ostění - šambránami, doplněné nadokenní a podokenní římsou. Z důvodu neproveditelnosti destruktivní zkoušky nelze jednoznačně určit, zda se jedná o pískovcový architektonický prvek ostění.

POSOUZENÍ TECHNICKÉHO STAVU PRVKU

Dekorační prvky v ostění - šambrány. Prvky jsou v dobrém technickém stavu, pouze v místě parapetu je znatelné znečištění odstřikující vodou z parapetu.

Dekorační prvky v nadpraží a v místě parapetu okenního otvoru - vrchní vrstvy omítky nadokenní a podokenní římsy jsou značně znečištěny stékající a hromadící se dešťovou vodou z důvodu absence oplechování a okapových nosů.

V nadokenní oblasti jsou zaznamenány trhliny v omítce.

Poškození	Míra poškození				
	0	25%	50%	75%	100%
Mechanické poškození					
Biotické poškození					
Statické a tektonické poškození					
Stupeň znečištění prvku					
Celkový technický stav	3 - Horší technický stav				

PŘEDBĚŽNÝ NÁVRH OPRAV

Oprava bude provedena dle koncepce restaurátorského zásahu, uvedenou v kapitole D.7 Koncepce restaurátorského zásahu v rozsahu bodů 1 až 9. Předpokládané náklady restaurování činí ■■■■■ Kč bez DPH.

FOTODOKUMENTACE PRVEK



FOTODOKUMENTACE DETAILŮ PRVKU



IDENTIFIKAČNÍ ÚDAJE PÍSKOVCOVÉHO DEKORAČNÍHO FASÁDNÍHO PRVKU

Pořadové číslo prvku:	O-2.12
Označení tvaru:	O
Zatřídění dle velikosti:	střední
Celkový technický stav:	2
Orientace fasády:	V

CHARAKTERISTIKA PRVKU

Orámování okenního otvoru dekoračními architektonickými prvky v ostění - šambránami, doplněné podokenní římsou. Z důvodu neproveditelnosti destruktivní zkoušky nelze jednoznačně určit, zda se jedná o pískovcový architektonický prvek ostění.

POSOUZENÍ TECHNICKÉHO STAVU PRVKU

Dekorační prvky v ostění - šambrány. Prvky jsou v dobrém technickém stavu, pouze v místě parapetu je znatelné znečištění odstřikující vodou z parapetu.
Dekorační prvky v nadpraží a v místě parapetu okenního otvoru - vrchní vrstvy omítky podokenní římsy jsou mírně znečištěny stékající a hromadící se dešťovou vodou z důvodu absence oplechování a okapových nosů.

Poškození	Míra poškození				
	0	25%	50%	75%	100%
Mechanické poškození					
Biotické poškození					
Statické a tektonické poškození					
Stupeň znečištění prvku					
Celkový technický stav	2 - Dobrý technický stav				

PŘEDBĚŽNÝ NÁVRH OPRAV

Oprava bude provedena dle koncepce restaurátorského zásahu, uvedenou v kapitole D.7 Koncepce restaurátorského zásahu v rozsahu bodů 1 až 9. Předpokládané náklady restaurování činí ■■■■■ Kč bez DPH.

FOTODOKUMENTACE PRVEK



FOTODOKUMENTACE DETAILŮ PRVKU



IDENTIFIKAČNÍ ÚDAJE PÍSKOVCOVÉHO DEKORAČNÍHO FASÁDNÍHO PRVKU

Pořadové číslo prvku:	O-2.13
Označení tvaru:	O
Zatřídění dle velikosti:	střední
Celkový technický stav:	2
Orientace fasády:	V

CHARAKTERISTIKA PRVKU

Orámování okenního otvoru dekoračními architektonickými prvky v ostění - šambránami, doplněné podokenní římsou. Z důvodu neproveditelnosti destruktivní zkoušky nelze jednoznačně určit, zda se jedná o pískovcový architektonický prvek ostění.

POSOUZENÍ TECHNICKÉHO STAVU PRVKU

Dekorační prvky v ostění - šambrány. Prvky jsou v dobrém technickém stavu, pouze v místě parapetu je znatelné znečištění odstříkující vodou z parapetu.

Dekorační prvky v nadpraží a v místě parapetu okenního otvoru - vrchní vrstvy omítky podokenní římsy jsou mírně znečištěny stékající a hromadící se dešťovou vodou z důvodu absence oplechování a okapových nosů.

Poškození	Míra poškození				
	0	25%	50%	75%	100%
Mechanické poškození					
Biotické poškození					
Statické a tektonické poškození					
Stupeň znečištění prvku					
Celkový technický stav	2 - Dobrý technický stav				

PŘEDBĚŽNÝ NÁVRH OPRAV

Oprava bude provedena dle koncepce restaurátorského zásahu, uvedenou v kapitole D.7 Koncepce restaurátorského zásahu v rozsahu bodů 1 až 9. Předpokládané náklady restaurování činí ■■■■■ Kč bez DPH.

FOTODOKUMENTACE PRVEK



FOTODOKUMENTACE DETAILŮ PRVKU



IDENTIFIKAČNÍ ÚDAJE PÍSKOVCOVÉHO DEKORAČNÍHO FASÁDNÍHO PRVKU

Pořadové číslo prvku:	O-2.14
Označení tvaru:	O
Zatřídění dle velikosti:	střední
Celkový technický stav:	3
Orientace fasády:	V

CHARAKTERISTIKA PRVKU

Orámování okenního otvoru dekoračními architektonickými prvky v ostění - šambránami, doplněné nadokenní a podokenní římsou. Z důvodu neproveditelnosti destruktivní zkoušky nelze jednoznačně určit, zda se jedná o pískovcový architektonický prvek ostění.

POSOUZENÍ TECHNICKÉHO STAVU PRVKU

Dekorační prvky v ostění - šambrány. Prvky jsou v dobrém technickém stavu, pouze v místě parapetu je znatelné znečištění odstřikující vodou z parapetu.

Dekorační prvky v nadpraží a v místě parapetu okenního otvoru - vrchní vrstvy omítky nadokenní a podokenní římsy jsou značně znečištěny stékající a hromadící se dešťovou vodou z důvodu absence oplechování a okapových nosů.

V rozích nadokenní a podokenní oblasti jsou zaznamenány trhliny v omítce.

Poškození	Míra poškození				
	0	25%	50%	75%	100%
Mechanické poškození					
Biotické poškození					
Statické a tektonické poškození					
Stupeň znečištění prvku					
Celkový technický stav	3 - Horší technický stav				

PŘEDBĚŽNÝ NÁVRH OPRAV

Oprava bude provedena dle koncepce restaurátorského zásahu, uvedenou v kapitole D.7 Koncepce restaurátorského zásahu v rozsahu bodů 1 až 9. Předpokládané náklady restaurování činí ■■■■■ Kč bez DPH.

FOTODOKUMENTACE PRVEK



FOTODOKUMENTACE DETAILŮ PRVKU



IDENTIFIKAČNÍ ÚDAJE PÍSKOVCOVÉHO DEKORAČNÍHO FASÁDNÍHO PRVKU

Pořadové číslo prvku:	O-2.15
Označení tvaru:	O
Zatřídění dle velikosti:	střední
Celkový technický stav:	2
Orientace fasády:	V

CHARAKTERISTIKA PRVKU

Orámování okenního otvoru dekoračními architektonickými prvky v ostění - šambránami, doplněné nadokenní a podokenní římsou. Z důvodu neproveditelnosti destruktivní zkoušky nelze jednoznačně určit, zda se jedná o pískovcový architektonický prvek ostění.

POSOUZENÍ TECHNICKÉHO STAVU PRVKU

Dekorační prvky v ostění - šambrány. Prvky jsou v dobrém technickém stavu, pouze v místě parapetu je znatelné znečištění odstříkující vodou z parapetu.

Dekorační prvky v nadpraží a v místě parapetu okenního otvoru - vrchní vrstvy omítky nadokenní a podokenní římsy jsou značně znečištěny stékající a hromadící se dešťovou vodou z důvodu absence oplechování a okapových nosů.

Poškození	Míra poškození				
	0	25%	50%	75%	100%
Mechanické poškození					
Biotické poškození					
Statické a tektonické poškození					
Stupeň znečištění prvku					
Celkový technický stav	2 - Dobrý technický stav				

PŘEDBĚŽNÝ NÁVRH OPRAV

Oprava bude provedena dle koncepce restaurátorského zásahu, uvedenou v kapitole D.7 Koncepce restaurátorského zásahu v rozsahu bodů 1 až 9. Předpokládané náklady restaurování činí ■■■■■ Kč bez DPH.

FOTODOKUMENTACE PRVEK



FOTODOKUMENTACE DETAILŮ PRVKU



IDENTIFIKAČNÍ ÚDAJE PÍSKOVCOVÉHO DEKORAČNÍHO FASÁDNÍHO PRVKU

Pořadové číslo prvku:	O-2.16
Označení tvaru:	O
Zatřídění dle velikosti:	střední
Celkový technický stav:	2
Orientace fasády:	V

CHARAKTERISTIKA PRVKU

Orámování okenního otvoru dekoračními architektonickými prvky v ostění - šambránami, doplněné nadokenní a podokenní římsou. Z důvodu neproveditelnosti destruktivní zkoušky nelze jednoznačně určit, zda se jedná o pískovcový architektonický prvek ostění.

POSOUZENÍ TECHNICKÉHO STAVU PRVKU

Dekorační prvky v ostění - šambrány. Prvky jsou v dobrém technickém stavu, pouze v místě parapetu je znatelné znečištění odstříkující vodou z parapetu.

Dekorační prvky v nadpraží a v místě parapetu okenního otvoru - vrchní vrstvy omítky nadokenní a podokenní římsy jsou značně znečištěny stékající a hromadící se dešťovou vodou z důvodu absence oplechování a okapových nosů.

Poškození	Míra poškození				
	0	25%	50%	75%	100%
Mechanické poškození					
Biotické poškození					
Statické a tektonické poškození					
Stupeň znečištění prvku					
Celkový technický stav	2 - Dobrý technický stav				

PŘEDBĚŽNÝ NÁVRH OPRAV

Oprava bude provedena dle koncepce restaurátorského zásahu, uvedenou v kapitole D.7 Koncepce restaurátorského zásahu v rozsahu bodů 1 až 9. Předpokládané náklady restaurování činí ■■■■■ Kč bez DPH.

FOTODOKUMENTACE PRVEK



FOTODOKUMENTACE DETAILŮ PRVKU



IDENTIFIKAČNÍ ÚDAJE PÍSKOVCOVÉHO DEKORAČNÍHO FASÁDNÍHO PRVKU

Pořadové číslo prvku:	O-2.17
Označení tvaru:	O
Zatřídění dle velikosti:	střední
Celkový technický stav:	2
Orientace fasády:	V

CHARAKTERISTIKA PRVKU

Orámování okenního otvoru dekoračními architektonickými prvky v ostění - šambránami, doplněné nadokenní a podokenní římsou. Z důvodu neproveditelnosti destruktivní zkoušky nelze jednoznačně určit, zda se jedná o pískovcový architektonický prvek ostění.

POSOUZENÍ TECHNICKÉHO STAVU PRVKU

Dekorační prvky v ostění - šambrány. Prvky jsou v dobrém technickém stavu, pouze v místě parapetu je znatelné znečištění odstříkující vodou z parapetu.

Dekorační prvky v nadpraží a v místě parapetu okenního otvoru - vrchní vrstvy omítky nadokenní a podokenní římsy jsou značně znečištěny stékající a hromadící se dešťovou vodou z důvodu absence oplechování a okapových nosů.

Poškození	Míra poškození				
	0	25%	50%	75%	100%
Mechanické poškození					
Biotické poškození					
Statické a tektonické poškození					
Stupeň znečištění prvku					
Celkový technický stav	2 - Dobrý technický stav				

PŘEDBĚŽNÝ NÁVRH OPRAV

Oprava bude provedena dle koncepce restaurátorského zásahu, uvedenou v kapitole D.7 Koncepce restaurátorského zásahu v rozsahu bodů 1 až 9. Předpokládané náklady restaurování činí ■■■■■ Kč bez DPH.

FOTODOKUMENTACE PRVEK



FOTODOKUMENTACE DETAILŮ PRVKU



IDENTIFIKAČNÍ ÚDAJE PÍSKOVCOVÉHO DEKORAČNÍHO FASÁDNÍHO PRVKU

Pořadové číslo prvku:	O-2.18
Označení tvaru:	O
Zatřídění dle velikosti:	střední
Celkový technický stav:	2
Orientace fasády:	V

CHARAKTERISTIKA PRVKU

Orámování okenního otvoru dekoračními architektonickými prvky v ostění - šambránami, doplněné nadokenní a podokenní římsou. Z důvodu neproveditelnosti destruktivní zkoušky nelze jednoznačně určit, zda se jedná o pískovcový architektonický prvek ostění.

POSOUZENÍ TECHNICKÉHO STAVU PRVKU

Dekorační prvky v ostění - šambrány. Prvky jsou v dobrém technickém stavu, pouze v místě parapetu je znatelné znečištění odstříkující vodou z parapetu.

Dekorační prvky v nadpraží a v místě parapetu okenního otvoru - vrchní vrstvy omítky nadokenní a podokenní římsy jsou značně znečištěny stékající a hromadící se dešťovou vodou z důvodu absence oplechování a okapových nosů.

Poškození	Míra poškození				
	0	25%	50%	75%	100%
Mechanické poškození					
Biotické poškození					
Statické a tektonické poškození					
Stupeň znečištění prvku					
Celkový technický stav	2 - Dobrý technický stav				

PŘEDBĚŽNÝ NÁVRH OPRAV

Oprava bude provedena dle koncepce restaurátorského zásahu, uvedenou v kapitole D.7 Koncepce restaurátorského zásahu v rozsahu bodů 1 až 9. Předpokládané náklady restaurování činí ■■■■■ Kč bez DPH.

FOTODOKUMENTACE PRVEK



FOTODOKUMENTACE DETAILŮ PRVKU



IDENTIFIKAČNÍ ÚDAJE PÍSKOVCOVÉHO DEKORAČNÍHO FASÁDNÍHO PRVKU

Pořadové číslo prvku:	O-2.19
Označení tvaru:	O
Zatřídění dle velikosti:	střední
Celkový technický stav:	2
Orientace fasády:	V

CHARAKTERISTIKA PRVKU

Orámování okenního otvoru dekoračními architektonickými prvky v ostění - šambránami, doplněné nadokenní a podokenní římsou. Z důvodu neproveditelnosti destruktivní zkoušky nelze jednoznačně určit, zda se jedná o pískovcový architektonický prvek ostění.

POSOUZENÍ TECHNICKÉHO STAVU PRVKU

Dekorační prvky v ostění - šambrány. Prvky jsou v dobrém technickém stavu, pouze v místě parapetu je znatelné znečištění odstřikující vodou z parapetu.

Dekorační prvky v nadpraží a v místě parapetu okenního otvoru - vrchní vrstvy omítky nadokenní a podokenní římsy jsou značně znečištěny stékající a hromadící se dešťovou vodou z důvodu absence oplechování a okapových nosů.

Poškození	Míra poškození				
	0	25%	50%	75%	100%
Mechanické poškození					
Biotické poškození					
Statické a tektonické poškození					
Stupeň znečištění prvku					
Celkový technický stav	2 - Dobrý technický stav				

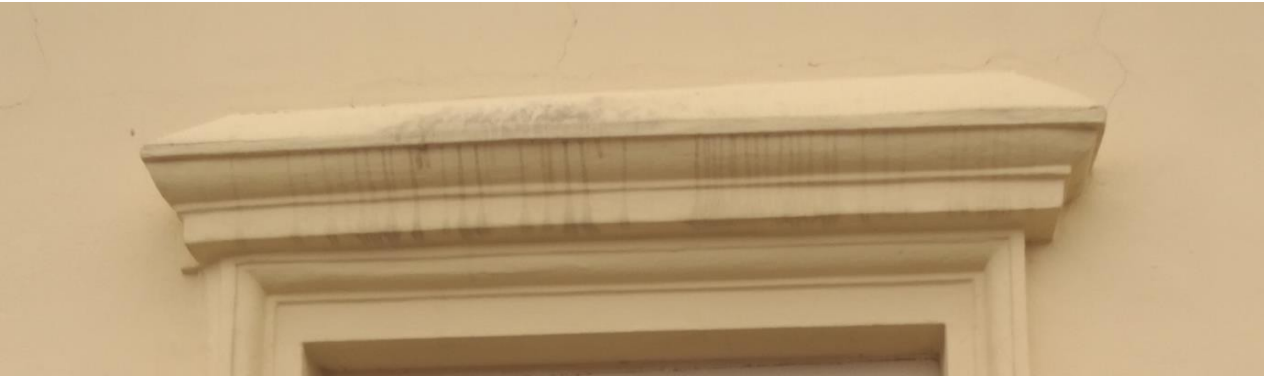
PŘEDBĚŽNÝ NÁVRH OPRAV

Oprava bude provedena dle koncepce restaurátorského zásahu, uvedenou v kapitole D.7 Koncepce restaurátorského zásahu v rozsahu bodů 1 až 9. Předpokládané náklady restaurování činí ■■■■■ Kč bez DPH.

FOTODOKUMENTACE PRVEK



FOTODOKUMENTACE DETAILŮ PRVKU



IDENTIFIKAČNÍ ÚDAJE PÍSKOVCOVÉHO DEKORAČNÍHO FASÁDNÍHO PRVKU

Pořadové číslo prvku:	O-2.20
Označení tvaru:	O
Zatřídění dle velikosti:	střední
Celkový technický stav:	2
Orientace fasády:	V

CHARAKTERISTIKA PRVKU

Orámování okenního otvoru dekoračními architektonickými prvky v ostění - šambránami, doplněné nadokenní a podokenní římsou. Z důvodu neproveditelnosti destruktivní zkoušky nelze jednoznačně určit, zda se jedná o pískovcový architektonický prvek ostění.

POSOUZENÍ TECHNICKÉHO STAVU PRVKU

Dekorační prvky v ostění - šambrány. Prvky jsou v dobrém technickém stavu, pouze v místě parapetu je znatelné znečištění odstříkující vodou z parapetu.

Dekorační prvky v nadpraží a v místě parapetu okenního otvoru - vrchní vrstvy omítky nadokenní a podokenní římsy jsou značně znečištěny stékající a hromadící se dešťovou vodou z důvodu absence oplechování a okapových nosů.

Poškození	Míra poškození				
	0	25%	50%	75%	100%
Mechanické poškození					
Biotické poškození					
Statické a tektonické poškození					
Stupeň znečištění prvku					
Celkový technický stav	2 - Dobrý technický stav				

PŘEDBĚŽNÝ NÁVRH OPRAV

Oprava bude provedena dle koncepce restaurátorského zásahu, uvedenou v kapitole D.7 Koncepce restaurátorského zásahu v rozsahu bodů 1 až 9. Předpokládané náklady restaurování činí ■■■■■ Kč bez DPH.

FOTODOKUMENTACE PRVEK



FOTODOKUMENTACE DETAILŮ PRVKU



IDENTIFIKAČNÍ ÚDAJE PÍSKOVCOVÉHO DEKORAČNÍHO FASÁDNÍHO PRVKU

Pořadové číslo prvku:	O-2.21
Označení tvaru:	O
Zatřídění dle velikosti:	střední
Celkový technický stav:	2
Orientace fasády:	V

CHARAKTERISTIKA PRVKU

Orámování okenního otvoru dekoračními architektonickými prvky v ostění - šambránami, doplněné nadokenní a podokenní římsou. Z důvodu neproveditelnosti destruktivní zkoušky nelze jednoznačně určit, zda se jedná o pískovcový architektonický prvek ostění.

POSOUZENÍ TECHNICKÉHO STAVU PRVKU

Dekorační prvky v ostění - šambrány. Prvky jsou v dobrém technickém stavu, pouze v místě parapetu je znatelné znečištění odstřikující vodou z parapetu.

Dekorační prvky v nadpraží a v místě parapetu okenního otvoru - vrchní vrstvy omítky nadokenní a podokenní římsy jsou značně znečištěny stékající a hromadící se dešťovou vodou z důvodu absence oplechování a okapových nosů.

Poškození	Míra poškození				
	0	25%	50%	75%	100%
Mechanické poškození					
Biotické poškození					
Statické a tektonické poškození					
Stupeň znečištění prvku					
Celkový technický stav	2 - Dobrý technický stav				

PŘEDBĚŽNÝ NÁVRH OPRAV

Oprava bude provedena dle koncepce restaurátorského zásahu, uvedenou v kapitole D.7 Koncepce restaurátorského zásahu v rozsahu bodů 1 až 9. Předpokládané náklady restaurování činí ■■■■■ Kč bez DPH.

FOTODOKUMENTACE PRVEK



FOTODOKUMENTACE DETAILŮ PRVKU



IDENTIFIKAČNÍ ÚDAJE PÍSKOVCOVÉHO DEKORAČNÍHO FASÁDNÍHO PRVKU

Pořadové číslo prvku:	O-3.22
Označení tvaru:	O
Zatřídění dle velikosti:	střední
Celkový technický stav:	2
Orientace fasády:	V

CHARAKTERISTIKA PRVKU

Orámování okenního otvoru dekoračními architektonickými prvky v ostění - šambránami, doplněné podokenní římsou. Z důvodu neproveditelnosti destruktivní zkoušky nelze jednoznačně určit, zda se jedná o pískovcový architektonický prvek ostění.

POSOUZENÍ TECHNICKÉHO STAVU PRVKU

Dekorační prvky v ostění - šambrány. Prvky jsou v dobrém technickém stavu, pouze v místě parapetu je znatelné znečištění odstřikující vodou z parapetu.
Dekorační prvky v nadpraží a v místě parapetu okenního otvoru - vrchní vrstvy omítky podokenní římsy jsou mírně znečištěny stékající a hromadící se dešťovou vodou z důvodu absence oplechování a okapových nosů.

Poškození	Míra poškození				
	0	25%	50%	75%	100%
Mechanické poškození					
Biotické poškození					
Statické a tektonické poškození					
Stupeň znečištění prvku					
Celkový technický stav	2 - Dobrý technický stav				

PŘEDBĚŽNÝ NÁVRH OPRAV

Oprava bude provedena dle koncepce restaurátorského zásahu, uvedenou v kapitole D.7 Koncepce restaurátorského zásahu v rozsahu bodů 1 až 9. Předpokládané náklady restaurování činí ■■■■■ Kč bez DPH.

FOTODOKUMENTACE PRVEK



FOTODOKUMENTACE DETAILŮ PRVKU



IDENTIFIKAČNÍ ÚDAJE PÍSKOVCOVÉHO DEKORAČNÍHO FASÁDNÍHO PRVKU

Pořadové číslo prvku:	O-3.23
Označení tvaru:	O
Zatřídění dle velikosti:	střední
Celkový technický stav:	3
Orientace fasády:	V

CHARAKTERISTIKA PRVKU

Orámování okenního otvoru dekoračními architektonickými prvky v ostění - šambránami, doplněné nadokenní a podokenní římsou. Z důvodu neproveditelnosti destruktivní zkoušky nelze jednoznačně určit, zda se jedná o pískovcový architektonický prvek ostění.

POSOUZENÍ TECHNICKÉHO STAVU PRVKU

Dekorační prvky v ostění - šambrány. Prvky jsou v dobrém technickém stavu, pouze v místě parapetu je znatelné znečištění odstříkující vodou z parapetu.

Dekorační prvky v nadpraží a v místě parapetu okenního otvoru - vrchní vrstvy omítky podokenní římsy jsou značně znečištěny stékající a hromadící se dešťovou vodou z důvodu absence oplechování a okapových nosů.

Poškození	Míra poškození				
	0	25%	50%	75%	100%
Mechanické poškození					
Biotické poškození					
Statické a tektonické poškození					
Stupeň znečištění prvku					
Celkový technický stav	3 - Horší technický stav				

PŘEDBĚŽNÝ NÁVRH OPRAV

Oprava bude provedena dle koncepce restaurátorského zásahu, uvedenou v kapitole D.7 Koncepce restaurátorského zásahu v rozsahu bodů 1 až 9. Předpokládané náklady restaurování činí ■■■■■ Kč bez DPH.

FOTODOKUMENTACE PRVEK



FOTODOKUMENTACE DETAILŮ PRVKU



IDENTIFIKAČNÍ ÚDAJE PÍSKOVCOVÉHO DEKORAČNÍHO FASÁDNÍHO PRVKU

Pořadové číslo prvku:	O-3.24
Označení tvaru:	O
Zatřídění dle velikosti:	střední
Celkový technický stav:	2
Orientace fasády:	V

CHARAKTERISTIKA PRVKU

Orámování okenního otvoru dekoračními architektonickými prvky v ostění - šambránami, doplněné nadokenní a podokenní římsou. Z důvodu neproveditelnosti destruktivní zkoušky nelze jednoznačně určit, zda se jedná o pískovcový architektonický prvek ostění.

POSOUZENÍ TECHNICKÉHO STAVU PRVKU

Dekorační prvky v ostění - šambrány. Prvky jsou v dobrém technickém stavu, pouze v místě parapetu je znatelné znečištění odstříkující vodou z parapetu.

Dekorační prvky v nadpraží a v místě parapetu okenního otvoru - vrchní vrstvy omítky podokenní římsy jsou značně znečištěny stékající a hromadící se dešťovou vodou z důvodu absence oplechování a okapových nosů.

Poškození	Míra poškození				
	0	25%	50%	75%	100%
Mechanické poškození					
Biotické poškození					
Statické a tektonické poškození					
Stupeň znečištění prvku					
Celkový technický stav	2 - Dobrý technický stav				

PŘEDBĚŽNÝ NÁVRH OPRAV

Oprava bude provedena dle koncepce restaurátorského zásahu, uvedenou v kapitole D.7 Koncepce restaurátorského zásahu v rozsahu bodů 1 až 9. Předpokládané náklady restaurování činí ■■■■■ Kč bez DPH.

FOTODOKUMENTACE PRVEK



FOTODOKUMENTACE DETAILŮ PRVKU



IDENTIFIKAČNÍ ÚDAJE PÍSKOVCOVÉHO DEKORAČNÍHO FASÁDNÍHO PRVKU

Pořadové číslo prvku:	O-3.25
Označení tvaru:	O
Zatřídění dle velikosti:	střední
Celkový technický stav:	2
Orientace fasády:	V

CHARAKTERISTIKA PRVKU

Orámování okenního otvoru dekoračními architektonickými prvky v ostění - šambránami, doplněné podokenní římsou. Z důvodu neproveditelnosti destruktivní zkoušky nelze jednoznačně určit, zda se jedná o pískovcový architektonický prvek ostění.

POSOUZENÍ TECHNICKÉHO STAVU PRVKU

Dekorační prvky v ostění - šambrány. Prvky jsou v dobrém technickém stavu, pouze v místě parapetu je znatelné znečištění odstřikující vodou z parapetu.
Dekorační prvky v nadpraží a v místě parapetu okenního otvoru - vrchní vrstvy omítky podokenní římsy jsou mírně znečištěny stékající a hromadící se dešťovou vodou z důvodu absence oplechování a okapových nosů.

Poškození	Míra poškození				
	0	25%	50%	75%	100%
Mechanické poškození					
Biotické poškození					
Statické a tektonické poškození					
Stupeň znečištění prvku					
Celkový technický stav	2 - Dobrý technický stav				

PŘEDBĚŽNÝ NÁVRH OPRAV

Oprava bude provedena dle koncepce restaurátorského zásahu, uvedenou v kapitole D.7 Koncepce restaurátorského zásahu v rozsahu bodů 1 až 9. Předpokládané náklady restaurování činí ■■■■■ Kč bez DPH.

FOTODOKUMENTACE PRVEK



FOTODOKUMENTACE DETAILŮ PRVKU



IDENTIFIKAČNÍ ÚDAJE PÍSKOVCOVÉHO DEKORAČNÍHO FASÁDNÍHO PRVKU

Pořadové číslo prvku:	O-3.26
Označení tvaru:	O
Zatřídění dle velikosti:	střední
Celkový technický stav:	2
Orientace fasády:	V

CHARAKTERISTIKA PRVKU

Orámování okenního otvoru dekoračními architektonickými prvky v ostění - šambránami, doplněné podokenní římsou. Z důvodu neproveditelnosti destruktivní zkoušky nelze jednoznačně určit, zda se jedná o pískovcový architektonický prvek ostění.

POSOUZENÍ TECHNICKÉHO STAVU PRVKU

Dekorační prvky v ostění - šambrány. Prvky jsou v dobrém technickém stavu, pouze v místě parapetu je znatelné znečištění odstříkující vodou z parapetu.

Dekorační prvky v nadpraží a v místě parapetu okenního otvoru - vrchní vrstvy omítky podokenní římsy jsou mírně znečištěny stékající a hromadící se dešťovou vodou z důvodu absence oplechování a okapových nosů.

Poškození	Míra poškození				
	0	25%	50%	75%	100%
Mechanické poškození					
Biotické poškození					
Statické a tektonické poškození					
Stupeň znečištění prvku					
Celkový technický stav	2 - Dobrý technický stav				

PŘEDBĚŽNÝ NÁVRH OPRAV

Oprava bude provedena dle koncepce restaurátorského zásahu, uvedenou v kapitole D.7 Koncepce restaurátorského zásahu v rozsahu bodů 1 až 9. Předpokládané náklady restaurování činí █████ Kč bez DPH.

FOTODOKUMENTACE PRVEK



FOTODOKUMENTACE DETAILŮ PRVKU



IDENTIFIKAČNÍ ÚDAJE PÍSKOVCOVÉHO DEKORAČNÍHO FASÁDNÍHO PRVKU

Pořadové číslo prvku:	O-3.27
Označení tvaru:	O
Zatřídění dle velikosti:	střední
Celkový technický stav:	2
Orientace fasády:	V

CHARAKTERISTIKA PRVKU

Orámování okenního otvoru dekoračními architektonickými prvky v ostění - šambránami, doplněné podokenní římsou. Z důvodu neproveditelnosti destruktivní zkoušky nelze jednoznačně určit, zda se jedná o pískovcový architektonický prvek ostění.

POSOUZENÍ TECHNICKÉHO STAVU PRVKU

Dekorační prvky v ostění - šambrány. Prvky jsou v dobrém technickém stavu, pouze v místě parapetu je znatelné znečištění odstříkující vodou z parapetu.

Dekorační prvky v nadpraží a v místě parapetu okenního otvoru - vrchní vrstvy omítky podokenní římsy jsou mírně znečištěny stékající a hromadící se dešťovou vodou z důvodu absence oplechování a okapových nosů.

Poškození	Míra poškození				
	0	25%	50%	75%	100%
Mechanické poškození					
Biotické poškození					
Statické a tektonické poškození					
Stupeň znečištění prvku					
Celkový technický stav	2 - Dobrý technický stav				

PŘEDBĚŽNÝ NÁVRH OPRAV

Oprava bude provedena dle koncepce restaurátorského zásahu, uvedenou v kapitole D.7 Koncepce restaurátorského zásahu v rozsahu bodů 1 až 9. Předpokládané náklady restaurování činí █████ Kč bez DPH.

FOTODOKUMENTACE PRVEK



FOTODOKUMENTACE DETAILŮ PRVKU



IDENTIFIKAČNÍ ÚDAJE PÍSKOVCOVÉHO DEKORAČNÍHO FASÁDNÍHO PRVKU

Pořadové číslo prvku:	O-3.28
Označení tvaru:	O
Zatřídění dle velikosti:	střední
Celkový technický stav:	2
Orientace fasády:	V

CHARAKTERISTIKA PRVKU

Orámování okenního otvoru dekoračními architektonickými prvky v ostění - šambránami, doplněné podokenní římsou. Z důvodu neproveditelnosti destruktivní zkoušky nelze jednoznačně určit, zda se jedná o pískovcový architektonický prvek ostění.

POSOUZENÍ TECHNICKÉHO STAVU PRVKU

Dekorační prvky v ostění - šambrány. Prvky jsou v dobrém technickém stavu, pouze v místě parapetu je znatelné znečištění odstříkující vodou z parapetu.

Dekorační prvky v nadpraží a v místě parapetu okenního otvoru - vrchní vrstvy omítky podokenní římsy jsou mírně znečištěny stékající a hromadící se dešťovou vodou z důvodu absence oplechování a okapových nosů.

Poškození	Míra poškození				
	0	25%	50%	75%	100%
Mechanické poškození					
Biotické poškození					
Statické a tektonické poškození					
Stupeň znečištění prvku					
Celkový technický stav	2 - Dobrý technický stav				

PŘEDBĚŽNÝ NÁVRH OPRAV

Oprava bude provedena dle koncepce restaurátorského zásahu, uvedenou v kapitole D.7 Koncepce restaurátorského zásahu v rozsahu bodů 1 až 9. Předpokládané náklady restaurování činí ■■■■■ Kč bez DPH.

FOTODOKUMENTACE PRVEK



FOTODOKUMENTACE DETAILŮ PRVKU



IDENTIFIKAČNÍ ÚDAJE PÍSKOVCOVÉHO DEKORAČNÍHO FASÁDNÍHO PRVKU

Pořadové číslo prvku:	O-3.29
Označení tvaru:	O
Zatřídění dle velikosti:	střední
Celkový technický stav:	2
Orientace fasády:	V

CHARAKTERISTIKA PRVKU

Orámování okenního otvoru dekoračními architektonickými prvky v ostění - šambránami, doplněné podokenní římsou. Z důvodu neproveditelnosti destruktivní zkoušky nelze jednoznačně určit, zda se jedná o pískovcový architektonický prvek ostění.

POSOUZENÍ TECHNICKÉHO STAVU PRVKU

Dekorační prvky v ostění - šambrány. Prvky jsou v dobrém technickém stavu, pouze v místě parapetu je znatelné znečištění odstříkující vodou z parapetu.

Dekorační prvky v nadpraží a v místě parapetu okenního otvoru - vrchní vrstvy omítky podokenní římsy jsou mírně znečištěny stékající a hromadící se dešťovou vodou z důvodu absence oplechování a okapových nosů.

Poškození	Míra poškození				
	0	25%	50%	75%	100%
Mechanické poškození					
Biotické poškození					
Statické a tektonické poškození					
Stupeň znečištění prvku					
Celkový technický stav	2 - Dobrý technický stav				

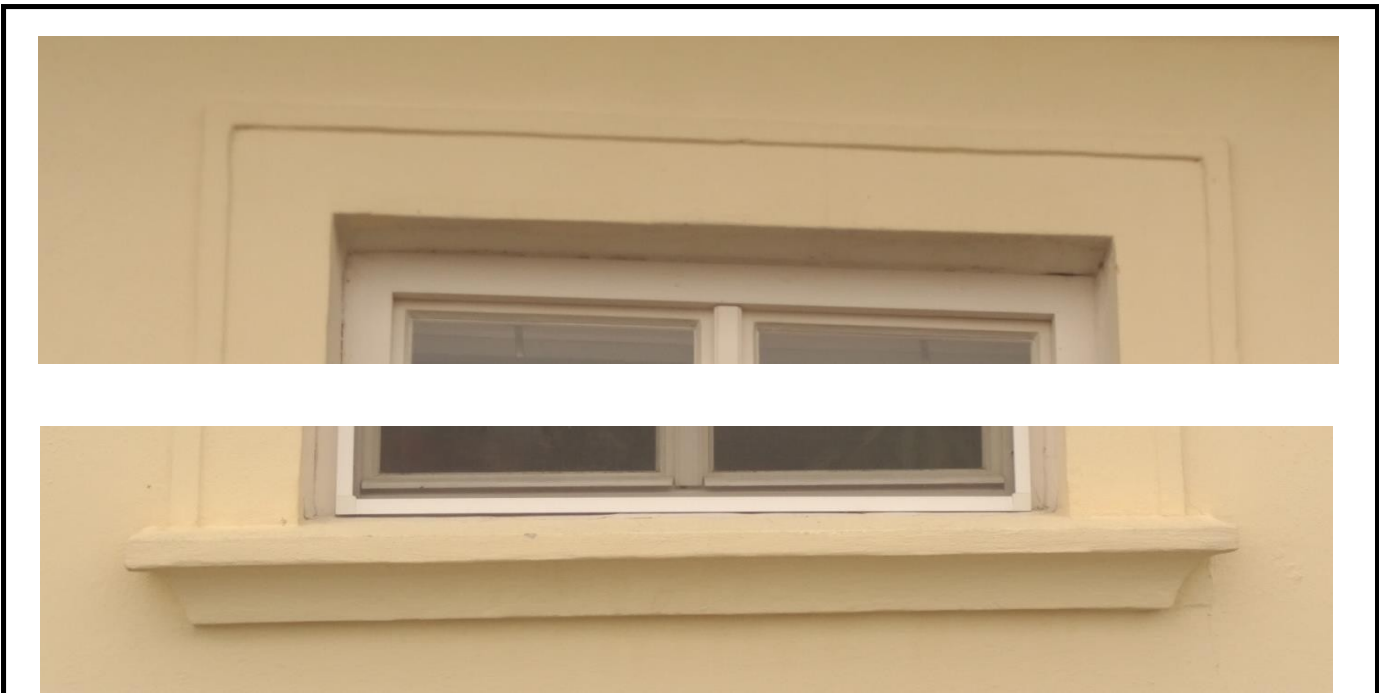
PŘEDBĚŽNÝ NÁVRH OPRAV

Oprava bude provedena dle koncepce restaurátorského zásahu, uvedenou v kapitole D.7 Koncepce restaurátorského zásahu v rozsahu bodů 1 až 9. Předpokládané náklady restaurování činí ■■■■■ Kč bez DPH.

FOTODOKUMENTACE PRVEK



FOTODOKUMENTACE DETAILŮ PRVKU



IDENTIFIKAČNÍ ÚDAJE PÍSKOVCOVÉHO DEKORAČNÍHO FASÁDNÍHO PRVKU

Pořadové číslo prvku:	O-3.30
Označení tvaru:	O
Zatřídění dle velikosti:	střední
Celkový technický stav:	2
Orientace fasády:	V

CHARAKTERISTIKA PRVKU

Orámování okenního otvoru dekoračními architektonickými prvky v ostění - šambránami, doplněné podokenní římsou. Z důvodu neproveditelnosti destruktivní zkoušky nelze jednoznačně určit, zda se jedná o pískovcový architektonický prvek ostění.

POSOUZENÍ TECHNICKÉHO STAVU PRVKU

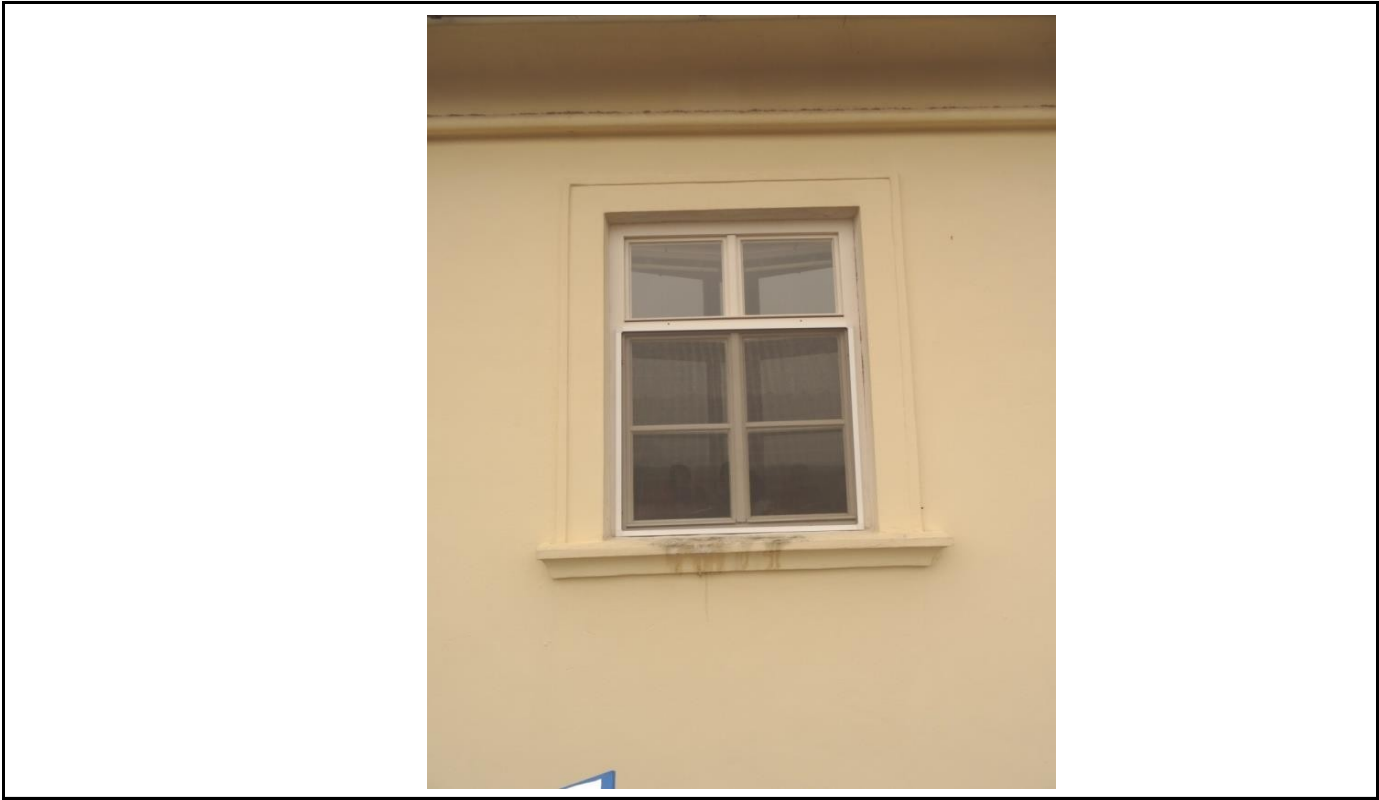
Dekorační prvky v ostění - šambrány. Prvky jsou v dobrém technickém stavu, pouze v místě parapetu je znatelné znečištění odstříkující vodou z parapetu.
Dekorační prvky v nadpraží a v místě parapetu okenního otvoru - vrchní vrstvy omítky podokenní římsy jsou mírně znečištěny stékající a hromadící se dešťovou vodou z důvodu absence oplechování a okapových nosů.

Poškození	Míra poškození				
	0	25%	50%	75%	100%
Mechanické poškození					
Biotické poškození					
Statické a tektonické poškození					
Stupeň znečištění prvku					
Celkový technický stav	2 - Dobrý technický stav				

PŘEDBĚŽNÝ NÁVRH OPRAV

Oprava bude provedena dle koncepce restaurátorského zásahu, uvedenou v kapitole D.7 Koncepce restaurátorského zásahu v rozsahu bodů 1 až 9. Předpokládané náklady restaurování činí ■■■■■ Kč bez DPH.

FOTODOKUMENTACE PRVEK



FOTODOKUMENTACE DETAILŮ PRVKU



IDENTIFIKAČNÍ ÚDAJE PÍSKOVCOVÉHO DEKORAČNÍHO FASÁDNÍHO PRVKU

Pořadové číslo prvku:	O-3.31
Označení tvaru:	O
Zatřídění dle velikosti:	střední
Celkový technický stav:	2
Orientace fasády:	V

CHARAKTERISTIKA PRVKU

Orámování okenního otvoru dekoračními architektonickými prvky v ostění - šambránami, doplněné podokenní římsou. Z důvodu neproveditelnosti destruktivní zkoušky nelze jednoznačně určit, zda se jedná o pískovcový architektonický prvek ostění.

POSOUZENÍ TECHNICKÉHO STAVU PRVKU

Dekorační prvky v ostění - šambrány. Prvky jsou v dobrém technickém stavu, pouze v místě parapetu je znatelné znečištění odstřikující vodou z parapetu.
Dekorační prvky v nadpraží a v místě parapetu okenního otvoru - vrchní vrstvy omítky podokenní římsy jsou mírně znečištěny stékající a hromadící se dešťovou vodou z důvodu absence oplechování a okapových nosů.

Poškození	Míra poškození				
	0	25%	50%	75%	100%
Mechanické poškození					
Biotické poškození					
Statické a tektonické poškození					
Stupeň znečištění prvku					
Celkový technický stav	2 - Dobrý technický stav				

PŘEDBĚŽNÝ NÁVRH OPRAV

Oprava bude provedena dle koncepce restaurátorského zásahu, uvedenou v kapitole D.7 Koncepce restaurátorského zásahu v rozsahu bodů 1 až 9. Předpokládané náklady restaurování činí ■■■■■ Kč bez DPH.

FOTODOKUMENTACE PRVEK



FOTODOKUMENTACE DETAILŮ PRVKU



IDENTIFIKAČNÍ ÚDAJE PÍSKOVCOVÉHO DEKORAČNÍHO FASÁDNÍHO PRVKU

Pořadové číslo prvku:	O-3.32
Označení tvaru:	O
Zatřídění dle velikosti:	střední
Celkový technický stav:	2
Orientace fasády:	V

CHARAKTERISTIKA PRVKU

Orámování okenního otvoru dekoračními architektonickými prvky v ostění - šambránami, doplněné podokenní římsou. Z důvodu neproveditelnosti destruktivní zkoušky nelze jednoznačně určit, zda se jedná o pískovcový architektonický prvek ostění.

POSOUZENÍ TECHNICKÉHO STAVU PRVKU

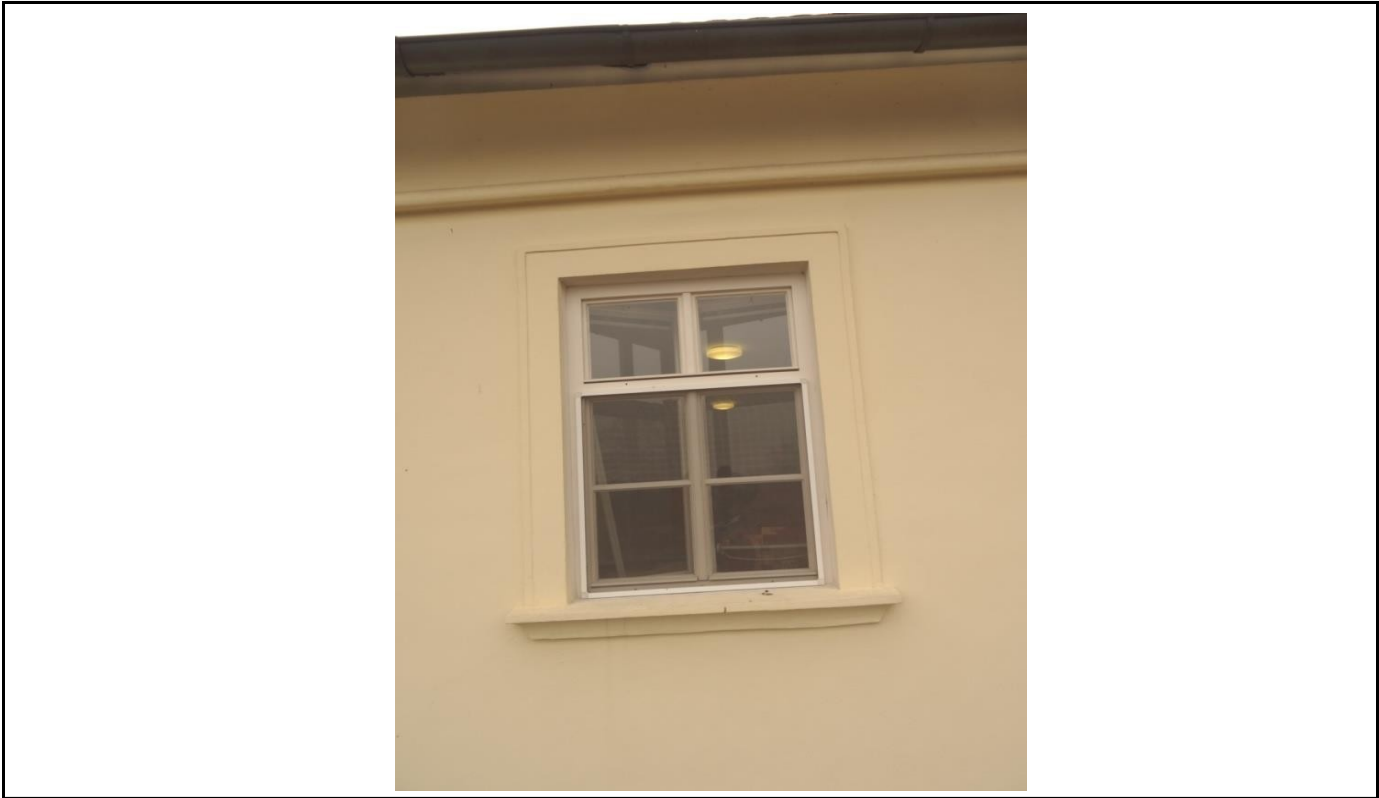
Dekorační prvky v ostění - šambrány. Prvky jsou v dobrém technickém stavu, pouze v místě parapetu je znatelné znečištění odstřikující vodou z parapetu.
Dekorační prvky v nadpraží a v místě parapetu okenního otvoru - vrchní vrstvy omítky podokenní římsy jsou mírně znečištěny stékající a hromadící se dešťovou vodou z důvodu absence oplechování a okapových nosů.

Poškození	Míra poškození				
	0	25%	50%	75%	100%
Mechanické poškození					
Biotické poškození					
Statické a tektonické poškození					
Stupeň znečištění prvku					
Celkový technický stav	2 - Dobrý technický stav				

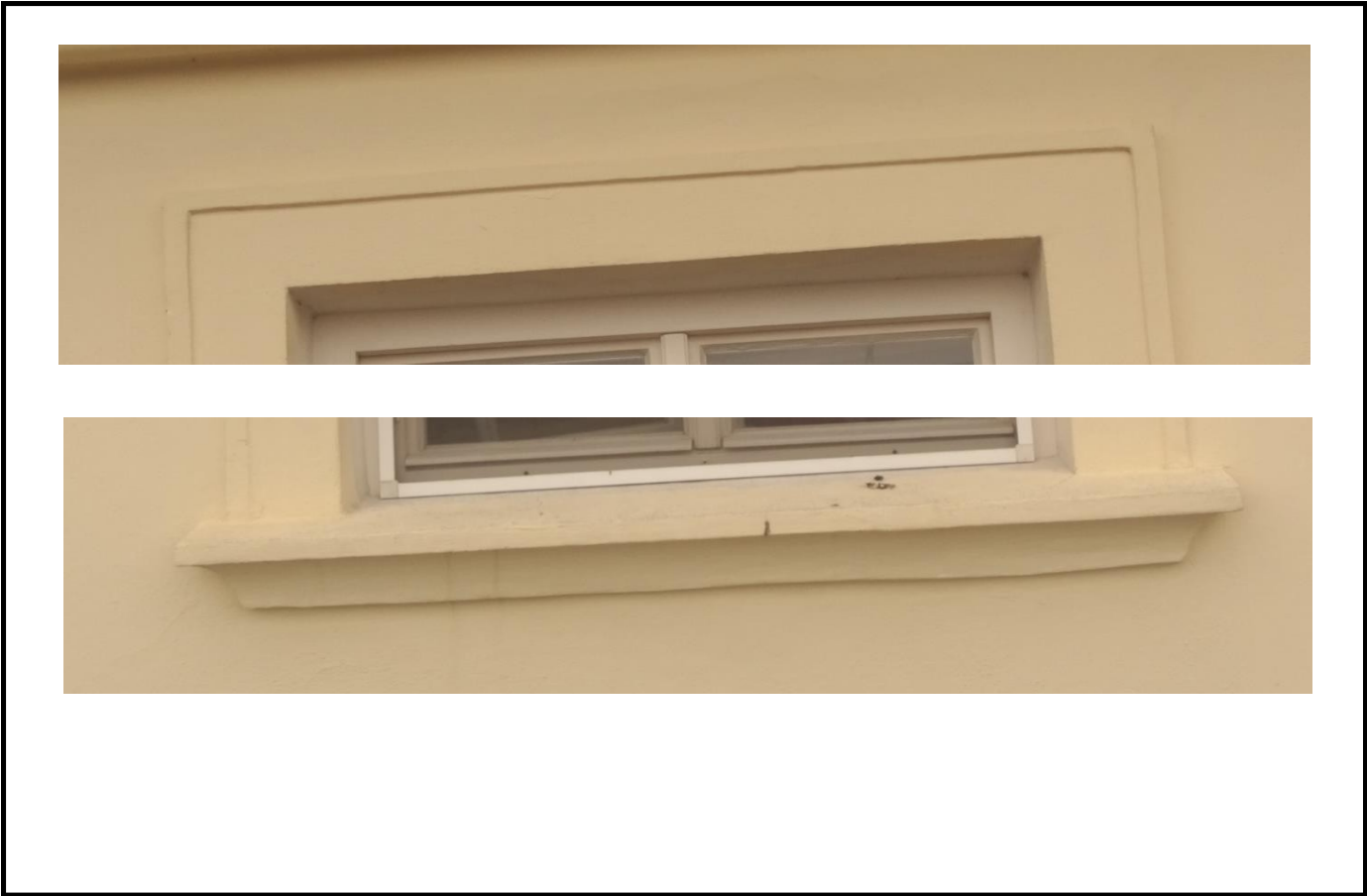
PŘEDBĚŽNÝ NÁVRH OPRAV

Oprava bude provedena dle koncepce restaurátorského zásahu, uvedenou v kapitole D.7 Koncepce restaurátorského zásahu v rozsahu bodů 1 až 9. Předpokládané náklady restaurování činí ■■■■■ Kč bez DPH.

FOTODOKUMENTACE PRVEK



FOTODOKUMENTACE DETAILŮ PRVKU



PASPORTIZACE PÍSKOVCOVÝCH PRVKŮ NA ZÁMECKÉ BUDOVĚ V DPS SOKOLNICE

IDENTIFIKAČNÍ ÚDAJE PÍSKOVCOVÉHO DEKORAČNÍHO FASÁDNÍHO PRVKU

Pořadové číslo prvku:	F-1.33
Označení tvaru:	F
Zatřídění dle velikosti:	velké
Celkový technický stav:	3
Orientace fasády:	V

CHARAKTERISTIKA PRVKU

Funkční a dekorativní architektonický prvek - hlavní římsa

POSOUZENÍ TECHNICKÉHO STAVU PRVKU

Prvek je v horším technickém stavu. Bylo zjištěno značné znečištění stékající vodou.

V některých místech jsou zaznamenány trhliny.

Poškození	Míra poškození				
	0	25%	50%	75%	100%
Mechanické poškození					
Biotické poškození					
Statické a tektonické poškození					
Stupeň znečištění prvku					
Celkový technický stav	3 - Horší technický stav				

PŘEDBĚŽNÝ NÁVRH OPRAV

Oprava bude provedena dle koncepce restaurátorského zásahu, uvedenou v kapitole D.7 Koncepce restaurátorského zásahu v rozsahu bodů 1 až 9. Předpokládané náklady restaurování činí Kč bez DPH.

FOTODOKUMENTACE PRVEK



FOTODOKUMENTACE DETAILŮ PRVKU



PASPORTIZACE PÍSKOVCOVÝCH PRVKŮ NA ZÁMECKÉ BUDOVĚ V DPS SOKOLNICE

IDENTIFIKAČNÍ ÚDAJE PÍSKOVCOVÉHO DEKORAČNÍHO FASÁDNÍHO PRVKU

Pořadové číslo prvku:	F-1.34
Označení tvaru:	F
Zatřídění dle velikosti:	malé
Celkový technický stav:	2
Orientace fasády:	V

CHARAKTERISTIKA PRVKU

Orámování dveřního otvoru dekoračními architektonickými prvky v ostění - šambránami a nadpraží - supraporta.

POSOUZENÍ TECHNICKÉHO STAVU PRVKU

Dekorační prvky v nadpraží a ostění - vrchní vrstvy omítky jsou mírně znečištěny.

Nejsou zde žádné známky trhlin.

Poškození	Míra poškození				
	0	25%	50%	75%	100%
Mechanické poškození					
Biotické poškození					
Statické a tektonické poškození					
Stupeň znečištění prvku					
Celkový technický stav	2 - Dobrý technický stav				

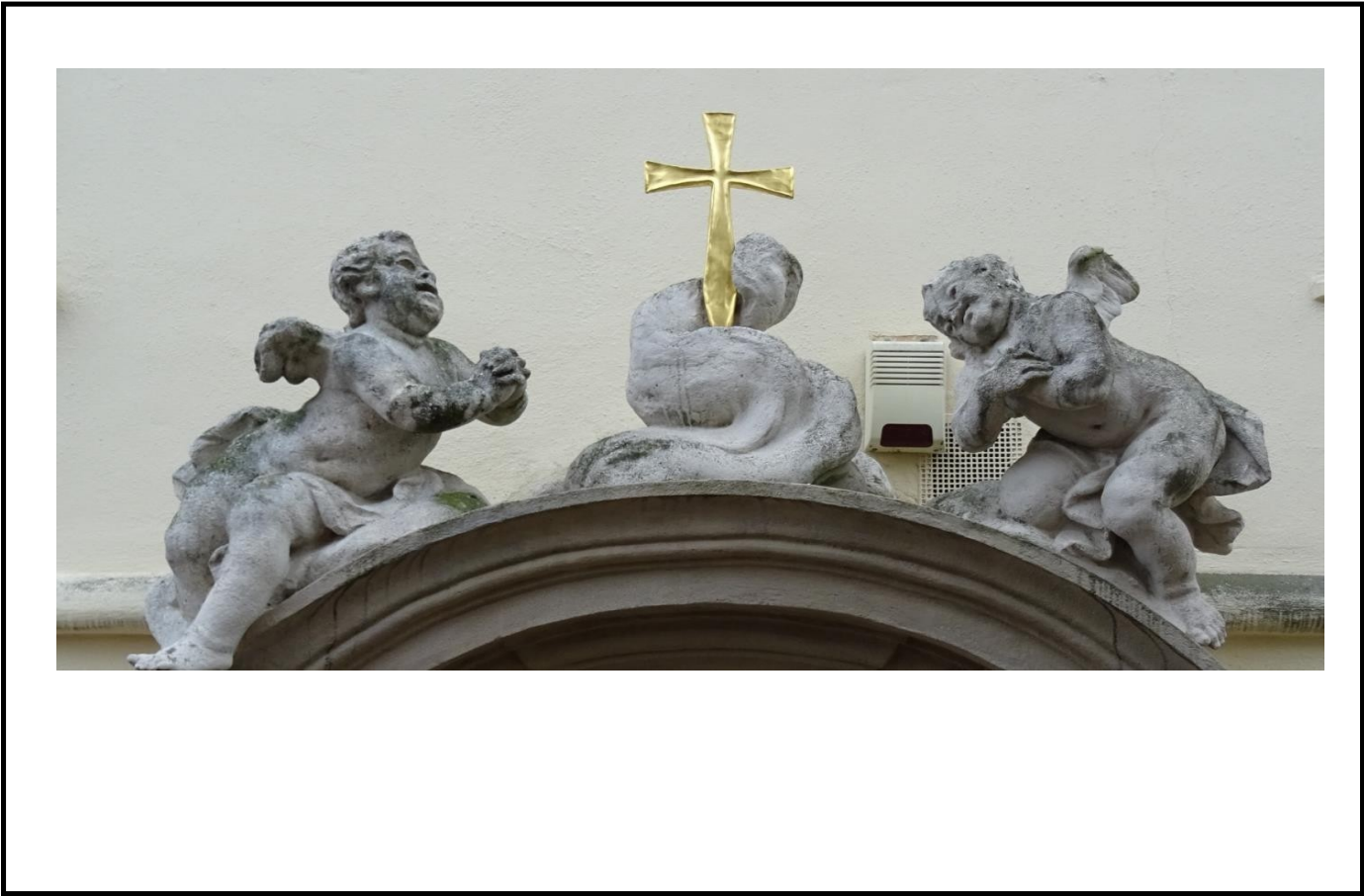
PŘEDBĚŽNÝ NÁVRH OPRAV

Prvek byl v nedávné době restaurován, bude pouze očištěn. Předpokládané náklady restaurování činí ■■■■■ Kč bez DPH.

FOTODOKUMENTACE PRVEK



FOTODOKUMENTACE DETAILŮ PRVKU



IDENTIFIKAČNÍ ÚDAJE PÍSKOVCOVÉHO DEKORAČNÍHO FASÁDNÍHO PRVKU

Pořadové číslo prvku:	F-1.35
Označení tvaru:	F
Zatřídění dle velikosti:	střední
Celkový technický stav:	5
Orientace fasády:	V

CHARAKTERISTIKA PRVKU

Funkční a dekorativní architektonický prvek - římsa

POSOUZENÍ TECHNICKÉHO STAVU PRVKU

Dekorační prvky římsy - Prvky jsou v havarijním technickém stavu, v některých místech je znatelné znečištění.

Jsou zde patrné rozsáhlé trhliny.

Poškození	Míra poškození				
	0	25%	50%	75%	100%
Mechanické poškození					
Biotické poškození					
Statické a tektonické poškození					
Stupeň znečištění prvku					
Celkový technický stav	5 - Havarijní technický stav				

PŘEDBĚŽNÝ NÁVRH OPRAV

Oprava bude provedena dle koncepce restaurátorského zásahu, uvedenou v kapitole D.7 Koncepce restaurátorského zásahu v rozsahu bodů 1 až 9. Předpokládané náklady restaurování činí Kč bez DPH.

FOTODOKUMENTACE PRVEK



FOTODOKUMENTACE DETAILŮ PRVKU



IDENTIFIKAČNÍ ÚDAJE PÍSKOVCOVÉHO DEKORAČNÍHO FASÁDNÍHO PRVKU

Pořadové číslo prvku:	F-2.36
Označení tvaru:	F
Zatřídění dle velikosti:	střední
Celkový technický stav:	5
Orientace fasády:	V

CHARAKTERISTIKA PRVKU

Funkční a dekorativní architektonický prvek - římsa

POSOUZENÍ TECHNICKÉHO STAVU PRVKU

Dekorační prvky římsy - Prvky jsou v havarijním technickém stavu, v některých místech je znatelné znečištění.

Jsou zde patrné rozsáhlé trhliny.

Poškození	Míra poškození				
	0	25%	50%	75%	100%
Mechanické poškození					
Biotické poškození					
Statické a tektonické poškození					
Stupeň znečištění prvku					
Celkový technický stav	5 - Havarijní technický stav				

PŘEDBĚŽNÝ NÁVRH OPRAV

Oprava bude provedena dle koncepce restaurátorského zásahu, uvedenou v kapitole D.7 Koncepce restaurátorského zásahu v rozsahu bodů 1 až 9. Předpokládané náklady restaurování činí Kč bez DPH.

FOTODOKUMENTACE PRVEK



FOTODOKUMENTACE DETAILŮ PRVKU



IDENTIFIKAČNÍ ÚDAJE PÍSKOVCOVÉHO DEKORAČNÍHO FASÁDNÍHO PRVKU

Pořadové číslo prvku:	F-3.37
Označení tvaru:	F
Zatřídění dle velikosti:	střední
Celkový technický stav:	3
Orientace fasády:	V

CHARAKTERISTIKA PRVKU

Ozdobný architektonický prvek - ozdobná věž doplněná římsou a girlandou

POSOUZENÍ TECHNICKÉHO STAVU PRVKU

Prvky jsou v dobrém technickém stavu. Některé místa jsou znečištěny vodou. V

místě girlandy byly zjištěny trhliny v omítce.

Poškození	Míra poškození				
	0	25%	50%	75%	100%
Mechanické poškození					
Biotické poškození					
Statické a tektonické poškození					
Stupeň znečištění prvku					
Celkový technický stav	3 - Horší technický stav				

PŘEDBĚŽNÝ NÁVRH OPRAV

Oprava bude provedena dle koncepce restaurátorského zásahu, uvedenou v kapitole D.7 Koncepce restaurátorského zásahu v rozsahu bodů 1 až 9. Předpokládané náklady restaurování činí Kč bez DPH.

FOTODOKUMENTACE PRVEK



FOTODOKUMENTACE DETAILŮ PRVKU



IDENTIFIKAČNÍ ÚDAJE PÍSKOVCOVÉHO DEKORAČNÍHO FASÁDNÍHO PRVKU

Pořadové číslo prvku:	F-3.38
Označení tvaru:	F
Zatřídění dle velikosti:	velké
Celkový technický stav:	4
Orientace fasády:	V

CHARAKTERISTIKA PRVKU

Funkční a dekorativní architektonický prvek - římsa doplněná girlandou a cimbuřím

POSOUZENÍ TECHNICKÉHO STAVU PRVKU

Dekorační prvky římsy - girlanda. Prvek je v dobrém technickém stavu, pouze v místě cimbuří je znatelné znečištění a trhliny v omítce.

V místě cimbuří a girlandy jsou zaznamenány trhliny v omítce.

Poškození	Míra poškození				
	0	25%	50%	75%	100%
Mechanické poškození					
Biotické poškození					
Statické a tektonické poškození					
Stupeň znečištění prvku					
Celkový technický stav	4 - Špatný technický stav				

PŘEDBĚŽNÝ NÁVRH OPRAV

Oprava bude provedena dle koncepce restaurátorského zásahu, uvedenou v kapitole D.7 Koncepce restaurátorského zásahu v rozsahu bodů 1 až 9. Předpokládané náklady restaurování činí Kč bez DPH.

FOTODOKUMENTACE PRVEK



FOTODOKUMENTACE DETAILŮ PRVKU



PASPORTIZACE PÍSKOVCOVÝCH PRVKŮ NA ZÁMECKÉ BUDOVĚ V DPS SOKOLNICE

IDENTIFIKAČNÍ ÚDAJE PÍSKOVCOVÉHO DEKORAČNÍHO FASÁDNÍHO PRVKU

Pořadové číslo prvku:	F-4.39
Označení tvaru:	F
Zatřídění dle velikosti:	střední
Celkový technický stav:	2
Orientace fasády:	V

CHARAKTERISTIKA PRVKU

Dekorativní architektonický prvek - hodiny

POSOUZENÍ TECHNICKÉHO STAVU PRVKU

Prvek jsou v dobrém technickém stavu, je zde pouze mírné znečištění vodou. V

některých místech byly zaznamenány trhliny v omítce.

Poškození	Míra poškození				
	0	25%	50%	75%	100%
Mechanické poškození					
Biotické poškození					
Statické a tektonické poškození					
Stupeň znečištění prvku					
Celkový technický stav	2 - Dobrý technický stav				

PŘEDBĚŽNÝ NÁVRH OPRAV

Oprava bude provedena dle koncepce restaurátorského zásahu, uvedenou v kapitole D.7 Koncepce restaurátorského zásahu v rozsahu bodů 1 až 9. Předpokládané náklady restaurování činí Kč bez DPH.

FOTODOKUMENTACE PRVEK



FOTODOKUMENTACE DETAILŮ PRVKU



IDENTIFIKAČNÍ ÚDAJE PÍSKOVCOVÉHO DEKORAČNÍHO FASÁDNÍHO PRVKU

Pořadové číslo prvku:	F-4.40
Označení tvaru:	F
Zatřídění dle velikosti:	velké
Celkový technický stav:	4
Orientace fasády:	V

CHARAKTERISTIKA PRVKU

Funkční a dekorativní architektonický prvek - římsa doplněná girlandou a cimbuřím

POSOUZENÍ TECHNICKÉHO STAVU PRVKU

Dekorační prvky římsy - girlanda. Prvky jsou v dobrém technickém stavu, pouze v některých místech je znatelné znečištění.

V místě cimbuří a girlandy jsou zaznamenány trhliny v omítce.

Poškození	Míra poškození				
	0	25%	50%	75%	100%
Mechanické poškození					
Biotické poškození					
Statické a tektonické poškození					
Stupeň znečištění prvku					
Celkový technický stav	4 - Špatný technický stav				

PŘEDBĚŽNÝ NÁVRH OPRAV

Oprava bude provedena dle koncepce restaurátorského zásahu, uvedenou v kapitole D.7 Koncepce restaurátorského zásahu v rozsahu bodů 1 až 9. Předpokládané náklady restaurování činí Kč bez DPH.

FOTODOKUMENTACE PRVEK



FOTODOKUMENTACE DETAILŮ PRVKU



IDENTIFIKAČNÍ ÚDAJE PÍSKOVCOVÉHO DEKORAČNÍHO FASÁDNÍHO PRVKU

Pořadové číslo prvku:	F-3.41
Označení tvaru:	F
Zatřídění dle velikosti:	velké
Celkový technický stav:	2
Orientace fasády:	V

CHARAKTERISTIKA PRVKU

Funkční a dekorativní architektonický prvek - hlavní římsa

POSOUZENÍ TECHNICKÉHO STAVU PRVKU

Dekorační prvky římsy - Prvky jsou v dobrém technickém stavu, pouze v některých místech je znatelné znečištění.

Nejsou zde žádné známky trhlin.

Poškození	Míra poškození				
	0	25%	50%	75%	100%
Mechanické poškození					
Biotické poškození					
Statické a tektonické poškození					
Stupeň znečištění prvku					
Celkový technický stav	2 - Dobrý technický stav				

PŘEDBĚŽNÝ NÁVRH OPRAV

Oprava bude provedena dle koncepce restaurátorského zásahu, uvedenou v kapitole D.7 Koncepce restaurátorského zásahu v rozsahu bodů 1 až 9. Předpokládané náklady restaurování činí Kč bez DPH.

FOTODOKUMENTACE PRVEK



FOTODOKUMENTACE DETAILŮ PRVKU

